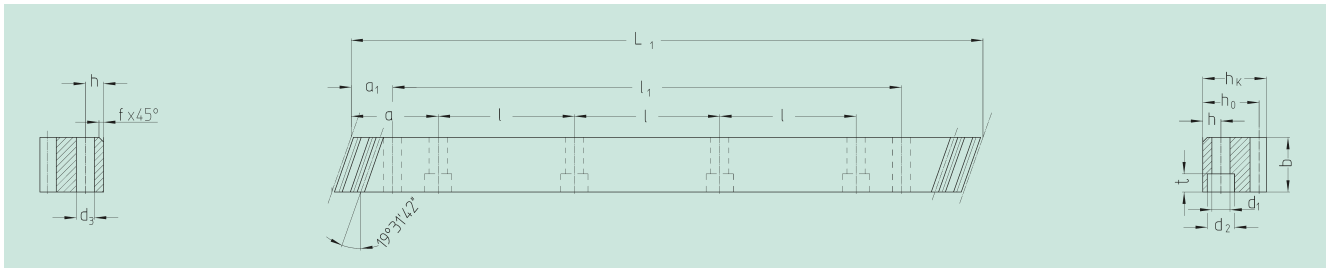




**Qualität 10**

**Quality 10**



Bestell-Nr.	Modul	L <sub>1</sub>	Zähnezahl	N° of teeth	b <sup>+0,4</sup>	h <sub>k-0,018</sub> <sup>0</sup>	h <sub>0-0,018</sub> <sup>0</sup>	f	a	l	N° of holes	h	d <sub>1</sub>	d <sub>2</sub>	t	a <sub>1</sub>	l <sub>1</sub>	d <sub>3</sub>	kg
<b>39 15 100</b>	1,5	1000,00	200	17	17	17	15,5	2	62,5	125	8	6	6	10	6	31,7	936,6	5,7	2,60
<b>39 16 100</b>	1,5	1000,00	200	17	17	17	15,5	2	ohne Befestigungsbohrungen / without mounting holes										2,60
<b>39 20 100</b>	2	1000,00	150	25	24	22	22	2	62,5	125	8	8	7	11	7	31,7	936,6	5,7	4,20
<b>39 21 100</b>	2	1000,00	150	25	24	22	22	2	ohne Befestigungsbohrungen / without mounting holes										4,20
<b>39 20 200</b>	2	2000,00	300	25	24	22	22	2	62,5	125	16	8	7	11	7	31,7	1936,6	5,7	8,40
<b>39 21 200</b>	2	2000,00	300	25	24	22	22	2	ohne Befestigungsbohrungen / without mounting holes										8,40
<b>39 30 100</b>	3	1000,00	100	30	29	26	26	2	62,5	125	8	9	10	15	9	35,0	930,0	7,7	6,00
<b>39 31 100</b>	3	1000,00	100	30	29	26	26	2	ohne Befestigungsbohrungen / without mounting holes										6,00
<b>39 30 200</b>	3	2000,00	200	30	29	26	26	2	62,5	125	16	9	10	15	9	35,0	1930,0	7,7	12,00
<b>39 31 200</b>	3	2000,00	200	30	29	26	26	2	ohne Befestigungsbohrungen / without mounting holes										12,00
<b>39 40 100<sup>2)</sup></b>	4	1000,00	75	40	39	35	35	2	62,5	125	8	12	10	15	9	33,3	933,4	7,7	10,50
<b>39 41 100</b>	4	1000,00	75	40	39	35	35	2	ohne Befestigungsbohrungen / without mounting holes										10,50
<b>39 42 100</b>	4	1000,00	75	40	39	35	35	2	62,5	125	8	12	14	20	13	33,3	933,4	11,7	10,50
<b>39 42 150<sup>1)</sup></b>	4	1506,67	113	40	39	35	35	2	62,5	125	12	12	14	20	13	33,3	1433,4	11,7	15,75
<b>39 40 200</b>	4	2000,00	150	40	39	35	35	2	62,5	125	16	12	10	15	9	33,3	1933,4	7,7	21,00
<b>39 41 200</b>	4	2000,00	150	40	39	35	35	2	ohne Befestigungsbohrungen / without mounting holes										21,00
<b>39 42 200</b>	4	2000,00	150	40	39	35	35	2	62,5	125	16	12	14	20	13	33,3	1933,4	11,7	21,00
<b>39 50 100</b>	5	1000,00	60	50	39	34	2,5	62,5	125	8	12	14	20	13	37,5	925,0	11,7	13,00	
<b>39 51 100</b>	5	1000,00	60	50	39	34	2,5	ohne Befestigungsbohrungen / without mounting holes										13,00	
<b>39 50 200</b>	5	2000,00	120	50	39	34	2,5	62,5	125	16	12	14	20	13	37,5	1925,0	11,7	26,00	
<b>39 51 200</b>	5	2000,00	120	50	39	34	2,5	ohne Befestigungsbohrungen / without mounting holes										26,00	
<b>39 60 100</b>	6	1000,00	50	60	49	43	2,5	62,5	125	8	16	18	26	17	37,5	925,0	15,7	19,80	
<b>39 61 100</b>	6	1000,00	50	60	49	43	2,5	ohne Befestigungsbohrungen / without mounting holes										19,80	
<b>39 60 200</b>	6	2000,00	100	60	49	43	2,5	62,5	125	16	16	18	26	17	37,5	1925,0	15,7	39,60	
<b>39 61 200</b>	6	2000,00	100	60	49	43	2,5	ohne Befestigungsbohrungen / without mounting holes										39,60	

- 1) Bei diesen Zahnstangen kann nur die linke (bemaßte) Seite zur fortlaufenden Montage verwendet werden.
- 2) Schraubverbindung begrenzt die Vorschubkraft.

- 1) This racks could be used for continous linking only with the left side (see sketch).
- 2) The screw joint limits the feed force.



**500 mm und andere Längen auf Anfrage. / 500 mm and other length on request.**

**Gesamtteilungsfehler / Total pitch error**      **GT<sub>f</sub>/1000 ≤ 0,200 mm,**  
**GT<sub>f</sub>/1500 ≤ 0,300 mm,**  
**GT<sub>f</sub>/2000 ≤ 0,400 mm.**

- Verzahnung mit dem ATLANTA Hochleistungs-Härteprozess gehärtet
- Vergütungsstahl nach ATLANTA-Norm
- Zahnstangenrücken bearbeitet, Profil gestrahlt

- Teeth hardened with the ATLANTA high performance hardening process and ground
- heat treatment steel according ATLANTA standard
- backside machined, profile blasted

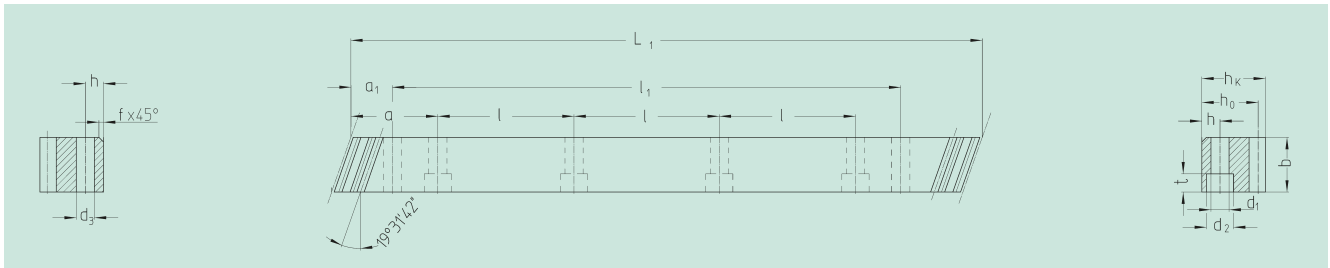
**Zusätzliche Informationen siehe Seite ZA-13.**

**Further information see page ZA-13.**



### Qualität 10

### Quality 10



Bestell-Nr. Order code	Modul Module	L <sub>1</sub>	Zähnezahl N° of teeth					Anz. Bohr. N° of holes										kg
			b <sup>+0,4</sup>	h <sub>k-0,018</sub> <sup>0</sup>	h <sub>0-0,018</sub> <sup>0</sup>	f	a	l	N° of holes	h	d <sub>1</sub>	d <sub>2</sub>	t	a <sub>1</sub>	l <sub>1</sub>	d <sub>3</sub>		
<b>39 80 100</b>	8	960,00	36	80	79	71	2,5	60,0	120	8	25	22	33	21	120,0	720	19,7	42,50
<b>39 81 100</b>	8	960,00	36	80	79	71	2,5	ohne Befestigungsbohrungen / without mounting holes										42,50
<b>39 80 200</b>	8	1920,00	72	80	79	71	2,5	60,0	120	16	25	22	33	21	120,0	1680	19,7	85,00
<b>39 81 200</b>	8	1920,00	72	80	79	71	2,5	ohne Befestigungsbohrungen / without mounting holes										85,00
<b>39 10 100</b>	10	1000,00	30	100	99	89	2,5	62,5	125	8	32	33	48	32	125,0	750	19,7	68,72
<b>39 11 100</b>	10	1000,00	30	100	99	89	2,5	ohne Befestigungsbohrungen / without mounting holes										68,72
<b>39 12 100</b>	12	1000,00	25	120	120	108	2,5	40,0	125	8	40	39	58	38	125,0	750	19,7	120,00
<b>39 13 100</b>	12	1000,00	25	120	120	108	2,5	ohne Befestigungsbohrungen / without mounting holes										120,00

500 mm und andere Längen auf Anfrage. / 500 mm and other length on request.

#### Gesamteilungsfehler / Total pitch error

$GT_f / 1000 \leq 0,200 \text{ mm}$ ,  
 $GT_f / 2000 \leq 0,400 \text{ mm}$ .

- Verzahnung mit dem ATLANTA Hochleistungs-Härteprozess gehärtet
- Vergütungsstahl nach ATLANTA-Norm
- Zahnstangenrücken bearbeitet, Profil gestrahlt

- Teeth hardened with the ATLANTA high performance hardening process and ground
- heat treatment steel according ATLANTA standard
- backside machined, profile blasted

#### Montagezahnstangen siehe Seite ZF-2.

#### Mounting racks, see page ZF-2.

Um die Genauigkeit der Zahnstangen, auch im Stoß zu gewährleisten, empfehlen wir unser patentiertes Montage-set, siehe Seite ZF-4.

To achieve precision rack joints, we recommend our patented rack assembly kit, see page ZF-4.

Für die Schmierung von Zahnstangen und Ritzeln empfehlen wir den Einsatz unserer elektronisch gesteuerten Schmierbüchsen, siehe Seite ZE-1.

For lubrication of racks & pinions, we recommend our automatic lubrication systems, see page ZE-1.

Für die Berechnung und Auswahl der Zahnstangentriebe siehe Seite ZD-1.

For the calculation and selection of the rack & pinion drive, see page ZD-1.

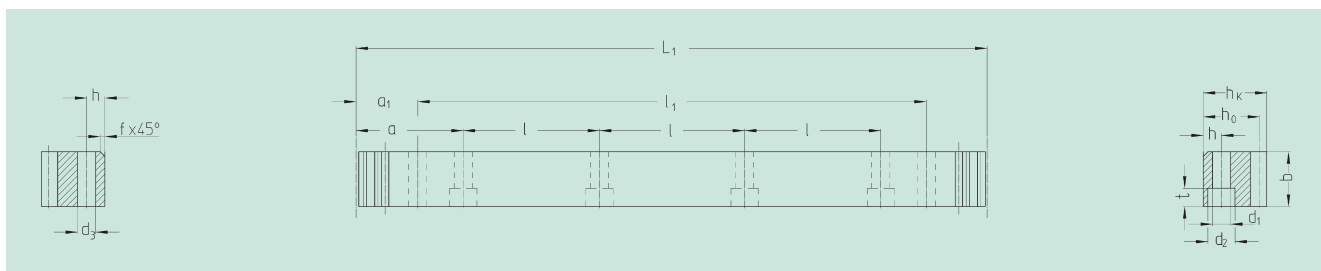
Befestigungsschrauben für Zahnstangen siehe Seite ZF-3.

Screws for rack mounting, see page ZF-3.



### Qualität 10

### Quality 10



Bestell-Nr.	Modul	Zähnezahl	Anz. Bohr.													kg			
Order code	Module	N° of teeth	L <sub>1</sub>	b	h <sub>k</sub>	h <sub>0</sub>	f	a	l	N° of holes	h	d <sub>1</sub>	d <sub>2</sub>	t	a <sub>1</sub>	l <sub>1</sub>	d <sub>3</sub>		
34 93 100	1	999,06	318	15	15	14	2	ohne Befestigungsbohrungen / without mounting holes										1,64	
34 93 200	1	1998,05	636	15	15	14	2	ohne Befestigungsbohrungen / without mounting holes										3,28	
34 16 100	2	999,03	212	17	17	15,5	2	ohne Befestigungsbohrungen / without mounting holes										2,06	
34 15 200	2	1998,05	424	17	17	15,2	2	ohne Befestigungsbohrungen / without mounting holes										4,12	
34 20 100	2	1005,31	160	25	24	22	2	62,83	125,66	8	8	7	11	7	31,3	942,7	5,7	4,20	
34 21 100	2	1005,31	160	25	24	22	2	ohne Befestigungsbohrungen / without mounting holes										4,20	
34 20 200	2	2010,62	320	25	24	22	2	62,83	125,66	16	8	7	11	7	31,3	1948,0	5,7	8,40	
34 21 200	2	2010,62	320	25	24	22	2	ohne Befestigungsbohrungen / without mounting holes										8,40	
34 30 100	3	1017,88	108	30	29	26	2	63,62	127,23	8	9	10	15	9	34,4	949,1	7,7	6,00	
34 31 100	3	1017,88	108	30	29	26	2	ohne Befestigungsbohrungen / without mounting holes										6,00	
34 30 200	3	2035,75	216	30	29	26	2	63,62	127,23	16	9	10	15	9	34,4	1967	7,7	12,00	
34 31 200	3	2035,75	216	30	29	26	2	ohne Befestigungsbohrungen / without mounting holes										12,00	
34 40 100 <sup>1)</sup>	4	1005,31	80	40	39	35	2	62,83	125,66	8	12	10	15	9	37,5	930,3	7,7	10,20	
34 41 100	4	1005,31	80	40	39	35	2	ohne Befestigungsbohrungen / without mounting holes										10,20	
34 42 100	4	1005,31	80	40	39	35	2	62,83	125,66	8	12	14	20	13	37,5	930,3	11,7	10,20	
34 40 200 <sup>1)</sup>	4	2010,62	160	40	39	35	2	62,83	125,66	16	12	10	15	9	37,5	1935,6	7,7	20,50	
34 41 200	4	2010,62	160	40	39	35	2	ohne Befestigungsbohrungen / without mounting holes										20,50	
34 42 200	4	2010,62	160	40	39	35	2	62,83	125,66	16	12	14	20	13	37,5	1935,6	11,7	20,50	
34 50 100	5	1005,31	64	50	39	34	2,5	62,83	125,66	8	12	14	20	13	30,2	945,0	11,7	13,80	
34 51 100	5	1005,31	64	50	39	34	2,5	ohne Befestigungsbohrungen / without mounting holes										13,80	
34 50 200	5	2010,62	128	50	39	34	2,5	62,83	125,66	16	12	14	20	13	30,2	1950,3	11,7	27,50	
34 51 200	5	2010,62	128	50	39	34	2,5	ohne Befestigungsbohrungen / without mounting holes										27,50	
34 60 100	6	1017,88	54	60	49	43	2,5	63,62	127,23	8	16	18	26	17	31,4	955,0	15,7	21,00	
34 61 100	6	1017,88	54	60	49	43	2,5	ohne Befestigungsbohrungen / without mounting holes										21,00	
34 60 200	6	2035,75	108	60	49	43	2,5	63,62	127,23	16	16	18	26	17	31,4	1972,9	15,7	42,00	
34 61 200	6	2035,75	108	60	49	43	2,5	ohne Befestigungsbohrungen / without mounting holes										42,00	
34 81 100	8	1005,31	40	80	79	71	2,5	ohne Befestigungsbohrungen / without mounting holes										44,63	
34 81 200	8	2010,61	80	80	79	71	2,5	ohne Befestigungsbohrungen / without mounting holes										82,26	
34 11 100	10	1017,88	32	100	99	89	2,5	ohne Befestigungsbohrungen / without mounting holes										70,60	

1) Schraubverbindung begrenzt die Vorschubkraft.

1) The screw joint limits the feed force.

500 mm und andere Längen auf Anfrage. / 500 mm and other length on request.

Gesamteilungsfehler / Total pitch error

$GT_f/1000 \leq 0,200 \text{ mm,}$   
 $GT_f/1500 \leq 0,300 \text{ mm,}$   
 $GT_f/2000 \leq 0,400 \text{ mm.}$

- Verzahnung mit dem ATLANTA Hochleistungs-Härteprozess gehärtet
- Vergütungsstahl nach ATLANTA-Norm
- Blankstahl

- Teeth hardened with the ATLANTA high performance hardening process
- heat treatment steel according ATLANTA standard
- bright steel

Montagezahnstangen siehe Seite ZF-2.

Mounting racks see page ZF-2.

Um die Genauigkeit der Zahnstangen, auch im Stoß zu gewährleisten, empfehlen wir unser patentiertes Montage-set, siehe Seite ZF-4.

To achieve precision rack joints, we recommend our patented rack assembly kit, see page ZF-4.

Für die Schmierung von Zahnstangen und Ritzeln empfehlen wir den Einsatz unserer elektronisch gesteuerten Schmierbüchsen, siehe Seite ZE-1.

For lubrication of rack & pinions we recommend our automatic lubrication systems, see page ZE-1.

Für die Berechnung und Auswahl der Zahnstangentriebe siehe Rechenbeispiel auf der Seite ZD-1.

For the calculation and selection of the rack & pinion drive, see page ZD-1.

Befestigungsschrauben für Zahnstangen siehe Seite ZF-3.

Screws for rack mounting, see page ZF-3.